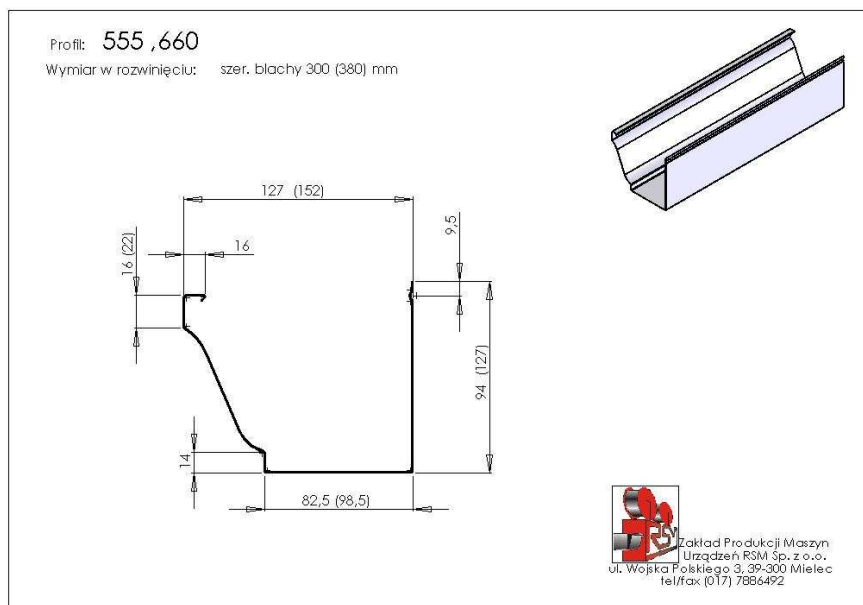
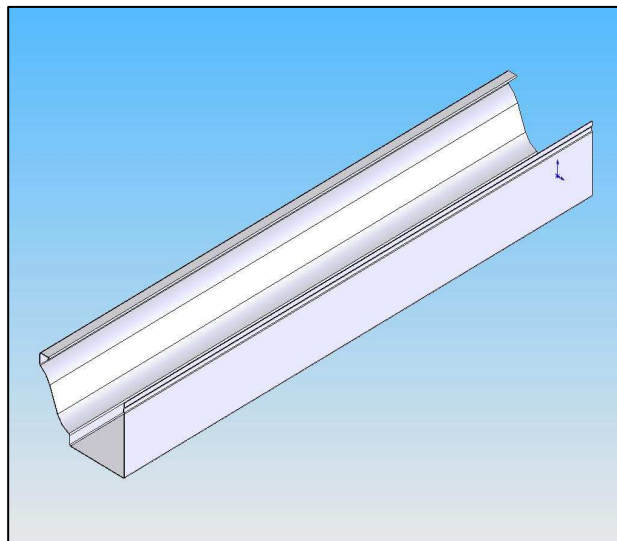


Maszyna do produkcji rynien – 650



Dane techniczne

Wymiary: 3040 x 760 x 550 (mm)

Waga: ~ 565[kg]

Wydajność: ~10÷13 [m/min]

Napęd: elektryczny

Gilotyna: ręczna

Blacha: 5" i 6" 300 lub 380 [mm] $\neq 0,7$ [mm]

Sterowanie: ręczne

Zasilanie: 110/230 [V]

Maszyna z dwoma bębniami. Po przebrojeniu maszyny można produkować albo jeden albo drugi profil rynny